

**1º SIMPÓSIO DO COMITÊ DE ÉTICA EM PESQUISA
DA UNIVERSIDADE DE FRANCA**

ÉTICA E DIVERSIDADE NA FORMAÇÃO HUMANA

Comitê de Ética em Pesquisa da Santa Casa de Franca

Prof. Dr. Sinésio Grace Duarte



1º SIMPÓSIO DO COMITÊ DE ÉTICA EM PESQUISA DA
UNIVERSIDADE DE FRANCA

Comitê de Ética em Pesquisa da Santa Casa de Franca

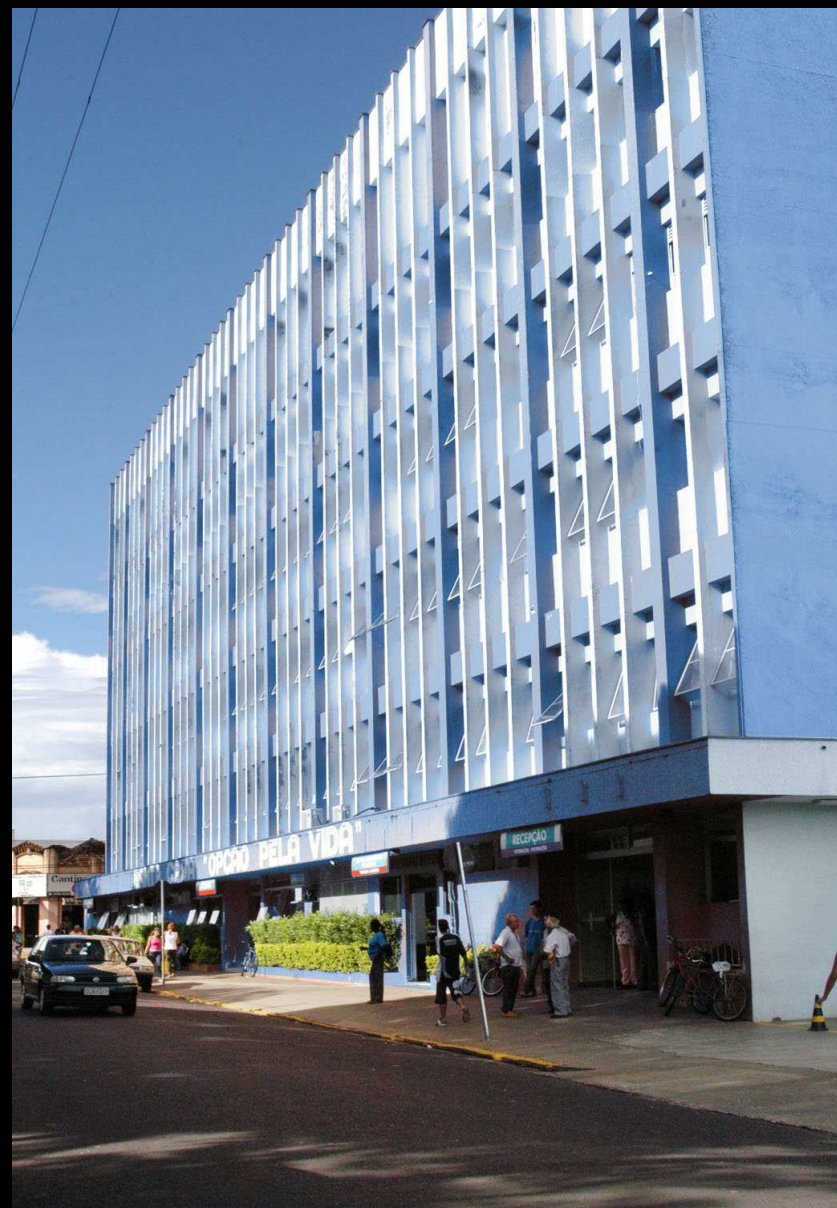
(CEP-STA CASA)

HISTÓRICO



**1º SIMPÓSIO DO COMITÊ DE ÉTICA EM PESQUISA DA
UNIVERSIDADE DE FRANCA**

**FUNDAÇÃO
CIVIL
CASA
DE
MISERICORDIA
DE
FRANCA
(STA CASA-FRANCA)**



SANTA CASA-FRANCA



1897



2009



1º SIMPÓSIO DO COMITÊ DE ÉTICA EM PESQUISA DA
UNIVERSIDADE DE FRANCA



SANTA CASA–FRANCA (1897 – 2009)

MISSÃO

“Promover qualidade de vida, prestando serviços de excelência em saúde, com comprometimento social”.



1º SIMPÓSIO DO COMITÊ DE ÉTICA EM PESQUISA DA
UNIVERSIDADE DE FRANCA

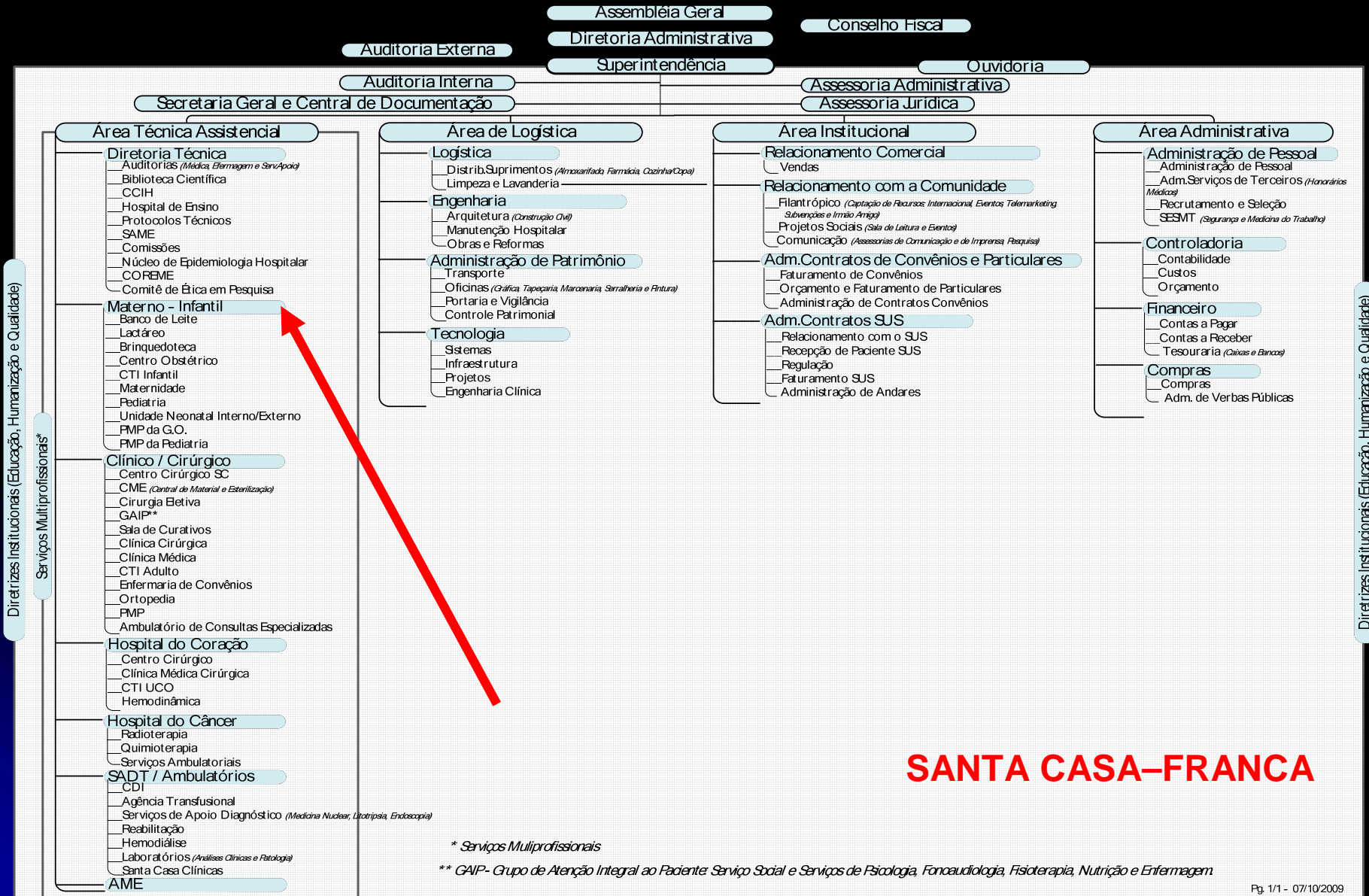


SANTA CASA–FRANCA (1897 – 2009)

VISÃO

“Tornar-se um hospital de ensino, consolidando-se
como referência regional do SUS e dobrar a
participação no mercado privado de saúde”.

1º SIMPÓSIO DO COMITÊ DE ÉTICA EM PESQUISA DA UNIVERSIDADE DE FRANCA





1º SIMPÓSIO DO COMITÊ DE ÉTICA EM PESQUISA DA
UNIVERSIDADE DE FRANCA



SANTA CASA-FRANCA

PESQUISA PRÉ- CEP (1990-2007)

- Isolada
- Relatos em congressos
- Raras publicações
- > externa



1º SIMPÓSIO DO COMITÊ DE ÉTICA EM PESQUISA DA
UNIVERSIDADE DE FRANCA



SANTA CASA-FRANCA

PESQUISA PRÉ- CEP (1990-2007)

- **Sem controle sobre princípios éticos**
- **Exposição do acervo de dados**
- **Autonomia do pesquisador**
- **Instituição marginalizada**
- **Avaliação de comitês de ética externos**
- **Anuência do Comitê de Ética Médica (CREMESP)**



1º SIMPÓSIO DO COMITÊ DE ÉTICA EM PESQUISA DA
UNIVERSIDADE DE FRANCA



COMITÊ DE ÉTICA EM PESQUISA DA SANTA CASA DE FRANCA

(2007)

Aprovação pela CONEP (Comissão Nacional de
Ética em Pesquisa) → 28 de setembro de 2007



COMITÊ DE ÉTICA EM PESQUISA DA SANTA CASA DE FRANCA

COMPOSIÇÃO

- Médicos
- Enfermeiros
- Fisioterapeutas
- Farmacêuticos
- Assistente Social
- Administradores
- Advogados
- Representante da sociedade
- Representante da comunidade

• **MULTIPROFISSIONAL**

• **MULTICULTURAL**



COMITÊ DE ÉTICA EM PESQUISA DA SANTA CASA DE FRANCA

CARACTERÍSTICAS

- Mobilidade
- Vivencia acadêmica reduzida
- Prática de pesquisa limitada
- Inexperiência em relação à ética na pesquisa



COMITÊ DE ÉTICA EM PESQUISA DA SANTA CASA DE FRANCA

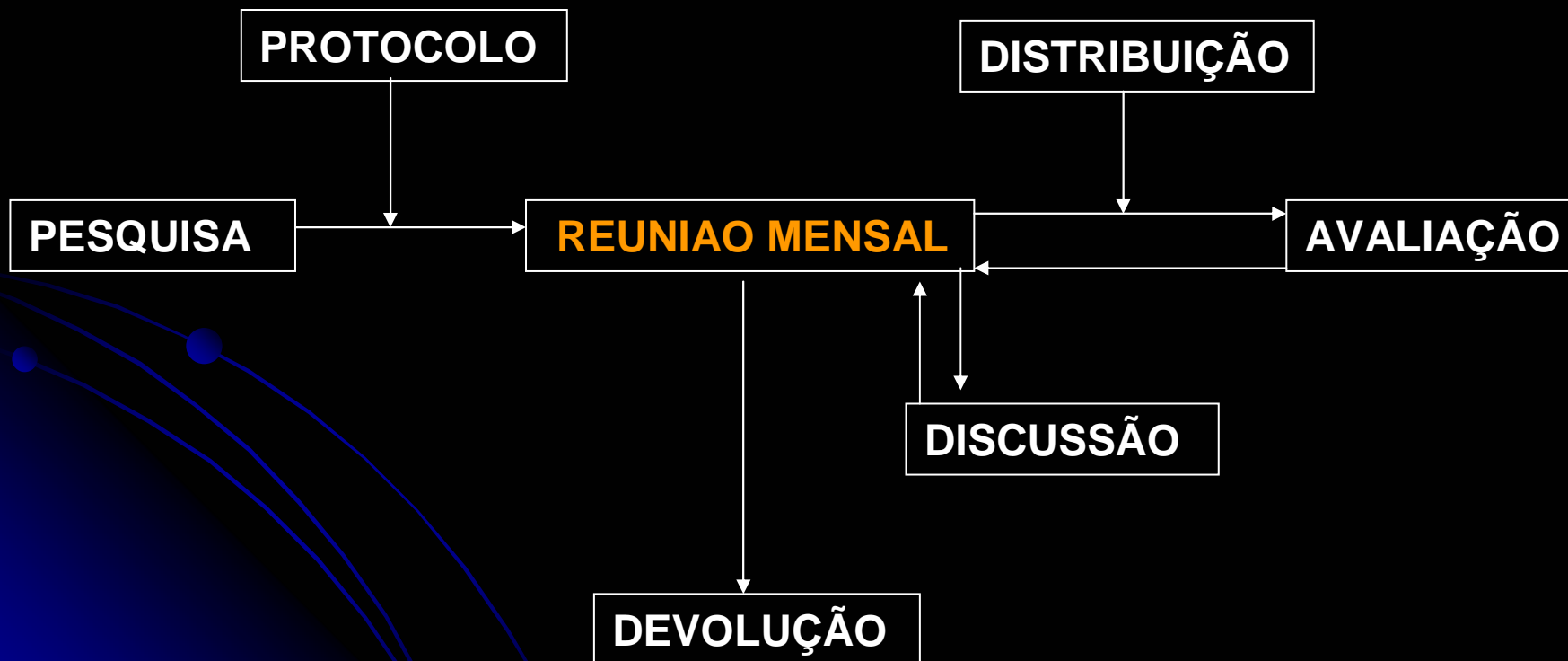
APRENDIZADO - O QUE FAZER?

- Reuniões com discussão sobre ética
- Conhecimento da legislação vigente sobre ética
- Base: “Ética em Pesquisa com Seres Humanos” (Souza T.R.P.,2004)
- Palestras com profissionais de áreas variadas sobre o tema
- Consultas ao CONEP



COMITÊ DE ÉTICA EM PESQUISA DA SANTA CASA DE FRANCA

APRENDIZADO - COMO FAZER?





COMITÊ DE ÉTICA EM PESQUISA DA SANTA CASA DE FRANCA

APRENDIZADO – FACILITADORES

- **Formulários para o pesquisador disponível na internet**
- **Normas para o preenchimento dos formulários ao alcance**
- **Calendário de reuniões**
- **Padronização do formulário de avaliação**
- **Preenchimento da avaliação e encaminhamento na forma eletrônica**



COMITÊ DE ÉTICA EM PESQUISA DA SANTA CASA DE FRANCA

APRENDIZADO – EVOLUÇÃO

- **Pesquisa distribuída para avaliador da área, preferencialmente;**
- **Familiaridade do pesquisador com as normas do CEP;**
- **Apropriação pelos avaliadores dos princípios éticos na pesquisa;**
- **Evolução na qualidade técnica dos projetos;**
- **Avanço na formação acadêmica dos membros do CEP**



COMITÊ DE ÉTICA EM PESQUISA DA SANTA CASA DE FRANCA

APRENDIZADO – DIFICULDADES

- **Heterogeneidade entre os membros quanto à formação acadêmica;**
- **Câmbios frequentes dos membros do comitê;**
- **Projetos mal elaborados/incompreensíveis/inviáveis;**
- **Preenchimento errôneo dos dados solicitados no protocolo;**
- **Desrespeito ao cronograma do comitê;**
- **Envio de projetos a mais de um comitê;**
- **Pesquisas iniciadas sem o aval do comitê;**
- **Tentativa de publicação sem o respaldo ético.**



COMITÊ DE ÉTICA EM PESQUISA DA SANTA CASA DE FRANCA

APRENDIZADO – RESULTADOS

- Média projetos/ano: 40
- Tipo de projeto predominante: TCC
- Índice de aprovação: 30%
- Índice de pesquisas com pendências: 40%
- Índice de reprovação: 30%

→ **Projetos mal elaborados**



1º SIMPÓSIO DO COMITÊ DE ÉTICA EM PESQUISA DA
UNIVERSIDADE DE FRANCA



COMITÊ DE ÉTICA EM PESQUISA DA SANTA CASA DE FRANCA

APRENDIZADO – ATUALIDADES

- Eleições próximo triênio
- Mudança da secretária para a área acadêmica
- Credenciamento on-line junto ao CONEP



COMITÊ DE ÉTICA EM PESQUISA DA SANTA CASA DE FRANCA

APRENDIZADO – PERSPECTIVA

- Integração
- Aprendizado
- Padronização

